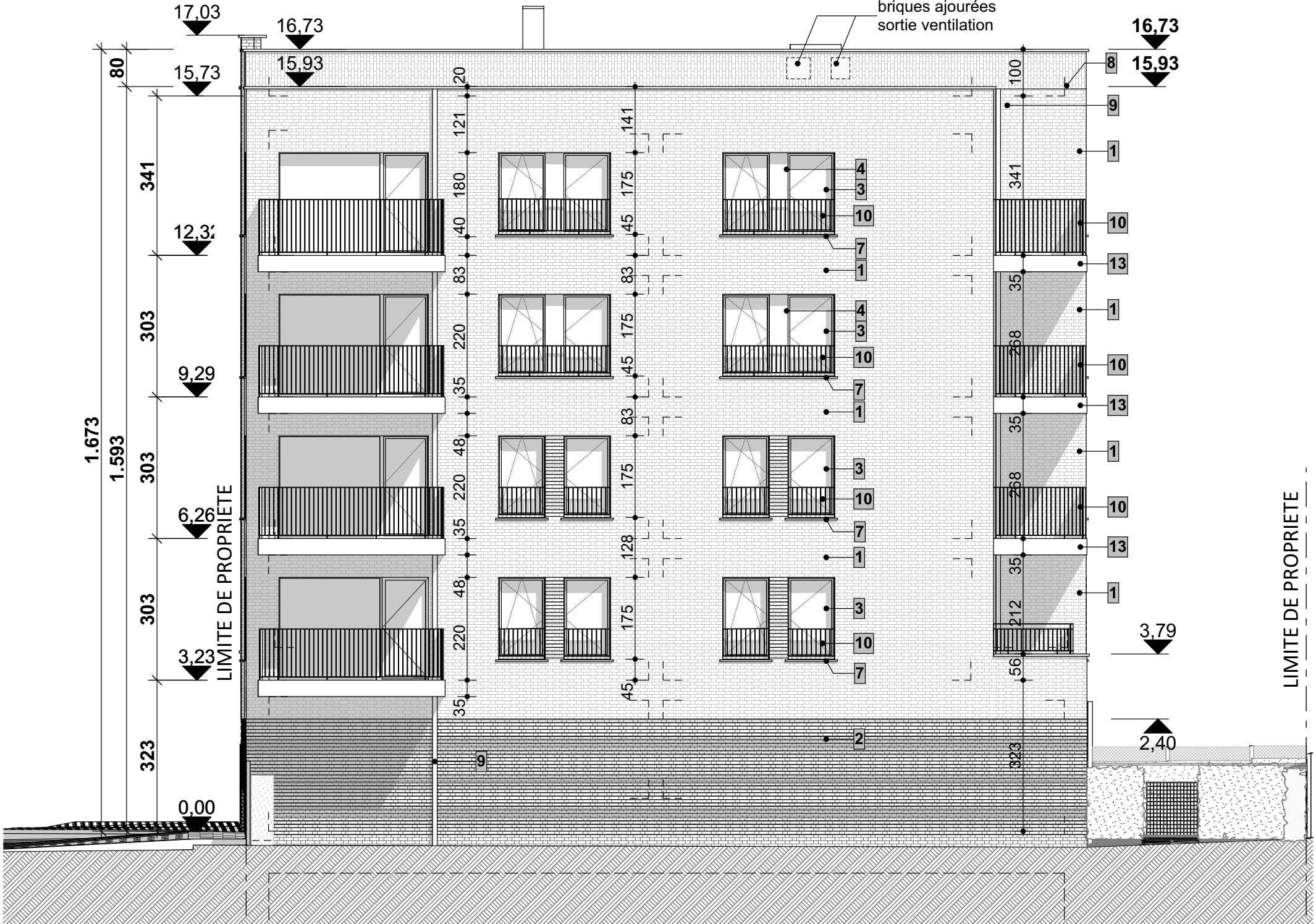
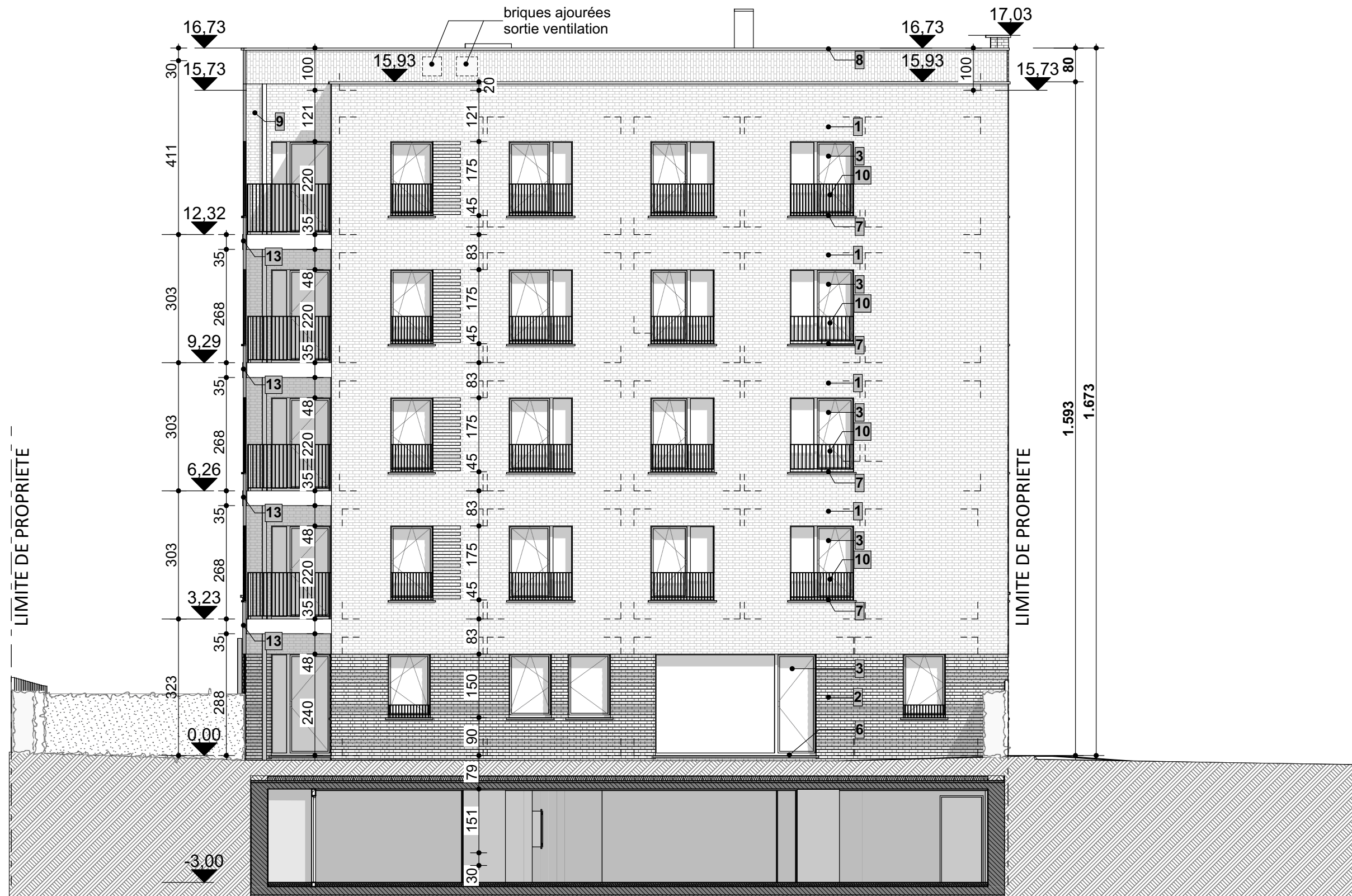




FACADE AVANT



FACADE LATÉRALE DROITE



FACADE LATÉRALE GAUCHE



FACADE ARRIERE

LEGENDE MATERIAUX DE FACADES	
1	Parement briques de terre cuite teinte rouge
2	Parement briques de terre cuite teinte brun/rouge
3	Chassis aluminium thermolaqué de teinte anthracite
4	Panneau aluminium thermolaqué de teinte anthracite
5	Porte sectionnelle aluminium de teinte anthracite
6	Seuils en pierre naturelle
7	Seuils en aluminium peint ton anthracite
8	Couvre-murs en aluminium peint ton anthracite
9	Descente d'eau pluviale en zinc
10	Garde-corps en acier laminé peint teinte anthracite
12	Grille de ventilation aluminium de teinte anthracite
13	Éléments en béton préfabriqué de ton clair
14	Conduit de cheminée en inox isolé de teinte noir
15	Toiture plate en élancheité bitumineuse
16	Toiture plate stockante végétalisée

F		
E		
D		
C		
B		
A	Modifications permis urbanisme suite à la commission de concertation du 19/05/2025	17-11-2025
Index	Modifications / Wijzigingen	Date / Datum

REGION DE BRUXELLES-CAPITALE BRUSSELS HOOFDSTEDELIJK GEWEST	COMMUNE D'ANDERLECHT GEMEENTE ANDERLECHT
OBJET / ONDERWEP : CONSTRUCTION D'IMMEUBLES DE LOGEMENTS BOUW VAN APPARTEMENTSGEBOUWEN Rue des Tréflés Anderlecht 1070 Anderlecht	
DENOMINATION / BENAMING : PERMIS D'URBANISME BATIMENT 2 FACADES	
MAITRE DE L'OUVRAGE / BOUWHEER : 	
ARCHITECTE / ARCHITECT : A'A ATELIER DES ARCHITECTES ASSOCIÉS Atelier des Architectes Associés srl. Yves DE WINDT 861, rue de Neerpedestraat - Brussel 1070 Bruxelles - TEL: +32 2 344 39 49 - FAX: +32 2 344 21 19	
PAYSAGISTE / LANDSCHAPSARCHITECT : MSA Place Eugène Flageyplein 7 - Brussel 1050 Bruxelles - TEL: +32 2 502 81 07	
ECHÉLLE / SCHAAI : 1:100	INDICE / INDEX : A B C D E F G H I J K L M N O P Q R S T U V W
DOSSIER: 1485	DATE / DATUM : 21-02-2025 PLAN: B2 - 4